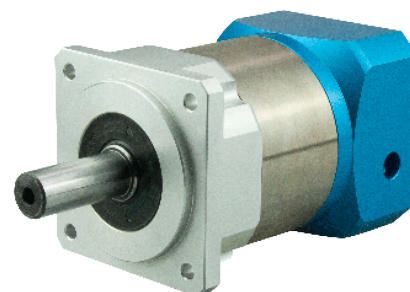




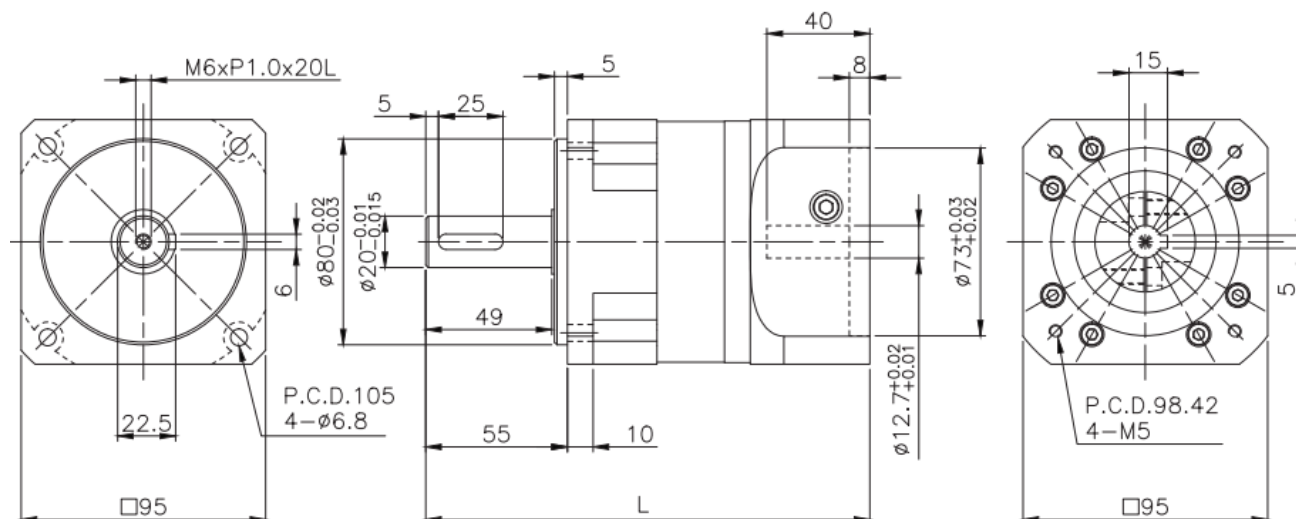
Планетарные прецизионные редукторы серии EW090

Редукторы серии EW предназначены для применения в приводах различных машин и механизмов, для снижения угловых скоростей ведомого вала с целью повышения крутящих моментов.

Модификация	EW090
Момент, Н*м	до 540
Передаточные отношения	3 - 100
Подходит для двигателей	FL86STH80, FL86STH118
Максимальный уровень шума, дБ	64
Температурный диапазон эксплуатации, °С	-15...+90
Степень защиты	IP64
Смазочный материал	Синтетический - ISO VG220



Габаритные и присоединительные размеры планетарного прецизионного редуктора серии EW090



**Технические характеристики**

	Передаточное отношение	EW090
Максимально допустимый крутящий момент, Н*м	3/9/10/12/21/30	420
	4/15/16/20/25/40	504
	7/28/35/70/100	498
	5/50	465
Номинальный крутящий момент, Н*м	3/9/10/12/21/30	140
	4/15/16/20/25/28/40	168
	7/28/35/70/100	166
	5/50	155
Количество ступеней	3/4/5/7/10	1 ступень
	9, 12 ~ 100	2 ступени
Максимальная входная скорость, об/мин	3 ~ 5	2600
	7 ~ 10	2900
	12 ~ 49	3200
	50	3600
	70~100	4200
Люфт, угл. мин	3 ~ 10	≤18
	12 ~ 100	≤24
Жёсткость на скручивание, Н*м / угл. мин	3 ~ 100	11
Допустимая радиальная нагрузка, Н	3 ~ 100	6000
Допустимая осевая нагрузка, Н	3 ~ 100	5000
КПД при полной нагрузке, %	3 ~ 10	≥97
	12~100	≥94
Наработка на отказ, ч	3~100	20000
Масса, кг	3 ~ 10	3,5
	12 ~ 100	4,5
Момент инерции, кг*см ²	3	0,10
	4	0,60
	5	0,59
	7	0,58
	10	0,57
	9	0,56
	12	0,58
	16	0,60
	20	0,60
	25	0,59
	28	0,59
	35	0,58
	40	0,56
	50	0,56
70	0,56	
100	0,56	
Длина L, мм	3/4/5/7/10	173
	9, 12 ~ 100	199