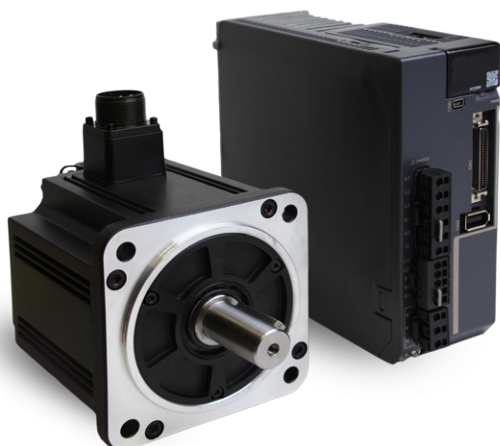


Сервоприводы SERVO-E-7-4-0-150-0
(исполнение с тормозом SERVO-E-7-4-1-150-0)

Сервоприводы SERVO-E-7-5L-0-150-0
(исполнение с тормозом SERVO-E-7-5L-1-150-0)

Сервоприводы SERVO-E-7-4-0-150-4
(исполнение с тормозом SERVO-E-7-4-1-150-4)

Сервоприводы SERVO-E-7-5L-0-150-4
(исполнение с тормозом SERVO-E-7-5L-1-150-4)



Стандартные синхронные сервоприводы мощностью 1500 Вт имеют оптимальное соотношение функциональности и стоимости. Приводы со степенью защиты IP65, большим разрешением энкодера, превосходной динамикой широко используются в промышленных автоматах, станках ЧПУ. Приводы поставляются с абсолютным или инкрементным энкодером высокого разрешения. Доступны исполнения с питанием 200 В и 400 В.

Технические характеристики

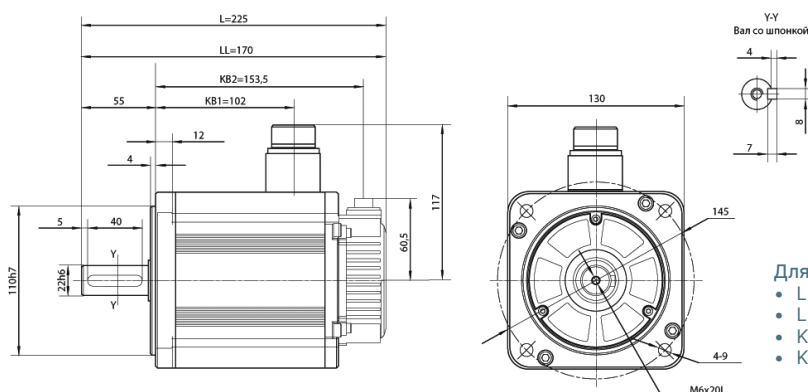
Мощность	1500 Вт
Номинальный момент	7,16 Нм
Максимальный момент	21,5 Нм
Номинальная скорость	2000 об/мин
Максимальная скорость	3000 об/мин
Вес двигателя	8,9 кг (с тормозом: 10,4 кг)
Питание:	
• SERVO-E-7-4-0-150-0	200 В, 1-ф или 3-ф; 50/60 Гц
• SERVO-E-7-5L-0-150-0	
• SERVO-E-7-4-0-150-4	400 В, трехфазное; 50/60 Гц
• SERVO-E-7-5L-0-150-4	
Обратная связь:	
• SERVO-E-7-4-0-150-0	инк. опт. 20-бит, 1 048 576 имп/об
• SERVO-E-7-4-0-150-4	
• SERVO-E-7-5L-0-150-0	абс. опт. 23-бит, 8 388 608 имп/об
• SERVO-E-7-5L-0-150-4	
Момент инерции ротора	18,4 кг*см ²

Зависимость момента от скорости



—●— Область нормальной нагрузки
—●— Область перегрузки

Габаритные и присоединительные размеры



В состав комплекта входит:

- серводвигатель,
- сервоусилитель,
- кабели энкодера и питания фаз длиной по 5 м,
- разъем CN1-50 для подключения линий входных и выходных сигналов.

Для исполнения с тормозом:

- L = 267,5 мм
- LL = 212,5 мм
- KB1 = 125,2 мм
- KB2 = 196 мм