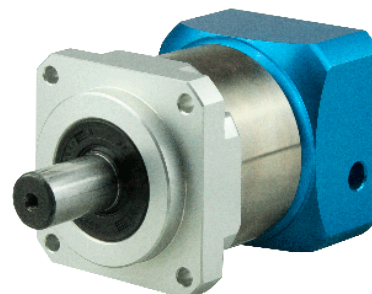




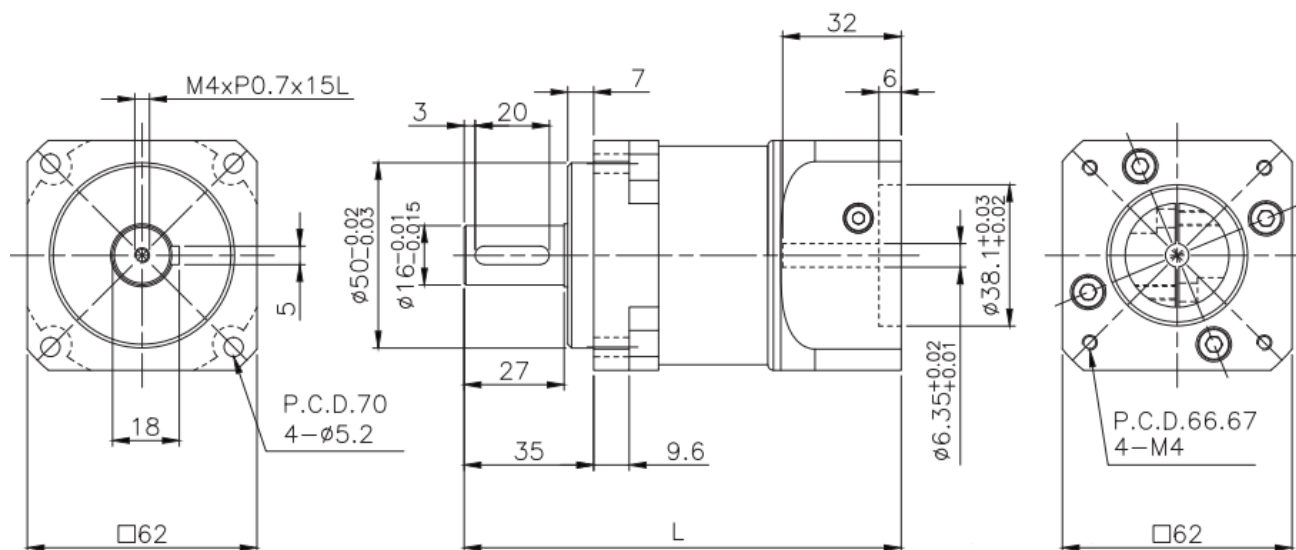
Планетарные прецизионные редукторы серии EW060

Редукторы серии EW предназначены для применения в приводах различных машин и механизмов, для снижения угловых скоростей ведомого вала с целью повышения крутящих моментов.

Модификация	EW060
Момент, Н*м	до 153
Передаточные отношения	3 - 100
Подходит для двигателей	FL57STH
Максимальный уровень шума, дБ	65
Температурный диапазон эксплуатации, °С	-15...+90
Степень защиты	IP64
Смазочный материал	Синтетический - ISO VG220



Габаритные и присоединительные размеры планетарного прецизионного редуктора серии EW060



**Технические характеристики**

	Передаточное отношение	EW060
Максимально допустимый крутящий момент, Н*м	3/9/10/12/21/30	120
	4/15/16/20/25/40	153
	7/28/35/70/100	132
	5/50	141
Номинальный крутящий момент, Н*м	3/9/10/12/21/30	40
	4/15/16/20/25/28/40	60
	7/28/35/70/100	50
	5/50	55
Количество ступеней	3/4/5/7/10	1 ступень
	9, 12 ~ 100	2 ступени
Максимальная входная скорость, об/мин	3 ~ 5	3300
	7 ~ 10	4000
	12 ~ 49	4400
	50	4800
	70~100	5500
Люфт, угл. мин	3 ~ 10	≤16
	12 ~ 100	≤18
Жёсткость на скручивание, Н*м / угл. мин	3 ~ 100	7
Допустимая радиальная нагрузка, Н	3 ~ 100	840
Допустимая осевая нагрузка, Н	3 ~ 100	605
КПД при полной нагрузке, %	3 ~ 10	≥97
	12~100	≥94
Наработка на отказ, ч	3~100	20000
Масса, кг	3 ~ 10	1,3
	12 ~ 100	1,6
Момент инерции, кг*см ²	3	0,31
	4	0,30
	5	0,29
	7	0,28
	10	0,27
	9	0,29
	12	0,30
	16	0,30
	20	0,30
	25	0,29
	28	0,30
	35	0,30
	40	0,27
	50	0,27
70	0,27	
100	0,27	
Длина L, мм	3/4/5/7/10	118
	9, 12 ~ 100	136